



# AEROTINA® LORATADINA

**Comprimidos 10 mg**  
**Jarabe Pediátrico 5 mg/5 ml**  
Industria Argentina  
Venta Libre

## LEA CON CUIDADO ESTA INFORMACIÓN ANTES DE TOMAR EL MEDICAMENTO

### ¿QUÉ CONTIENE AEROTINA® / AEROTINA® JARABE PEDIÁTRICO (Loratadina)?

Cada comprimido contiene: Loratadina 10 miligramos. Excipientes: Celulosa microcristalina; Lactosa de compresión directa; Estearato de magnesio; Croscarmelosa sódica; c.s.

Cada 100 ml de jarabe contiene: Loratadina 100 miligramos. Excipientes: Glicerina; Sacarosa; Propilenglicol; Metilparabeno; Benzoato de sodio; Esencia de frutilla; Acido cítrico anhidro; Agua purificada; c.s.

### ACCIÓN

Antialérgico.

### ¿PARA QUÉ SE USA ESTE MEDICAMENTO?

**AEROTINA® / AEROTINA® JARABE PEDIÁTRICO** está indicado para el alivio temporario de los síntomas causados por alergias respiratorias, como ser: secreción nasal, estornudos, lagrimeo, picazón en los ojos, nariz y/o garganta.

### ¿QUÉ PERSONAS NO PUEDEN RECIBIR AEROTINA® / AEROTINA® JARABE PEDIÁTRICO?

-No use este medicamento si usted es alérgico (hipersensible) a la loratadina o a cualquiera de los demás componentes de **AEROTINA® / AEROTINA® JARABE PEDIÁTRICO**.

-Mujeres que amamantan.

### Comprimidos

-Niños menores de 12 años.

### Jarabe

-Niños menores de 6 años.

-Pacientes diabéticos o con intolerancia a ciertos hidratos de carbono.

### ¿QUÉ CUIDADOS DEBO TENER ANTES DE TOMAR ESTE MEDICAMENTO?

Consulte a su médico antes de iniciar el tratamiento con este medicamento si usted tiene alguna enfermedad hepática y/o renal.

Algunos medicamentos como los utilizados para tratar la depresión, las infecciones por hongos y algunos antibióticos como la eritromicina, pueden aumentar los niveles de loratadina lo que puede causar un aumento de las reacciones adversas. Consulte a su médico o farmacéutico si está utilizando o ha utilizado recientemente otros medicamentos, incluso los adquiridos sin receta.

Si tiene más de 65 años, consulte a su médico.

No utilizar en niños menores de 6 años (jarabe) y de 12 años (comprimidos).

Si sufre ataques agudos de asma, consulte a su médico.

Si le van a efectuar cualquier tipo de prueba para alergia, no tome **AEROTINA® / AEROTINA® JARABE PEDIÁTRICO** durante los dos días previos a la realización del estudio, e informe a su médico porque este medicamento puede alterar los resultados de las mismas.

**AEROTINA® / AEROTINA® JARABE PEDIÁTRICO** puede tomarse con o sin alimentos. Evite el consumo de bebidas alcohólicas.

### Embarazo y lactancia

Consulte a su médico o farmacéutico antes de tomar cualquier medicamento.


No se recomienda que tome **AEROTINA® / AEROTINA® JARABE PEDIÁTRICO** si está embarazada o en período de lactancia, ya que la loratadina pasa a la leche materna.

### ¿QUÉ CUIDADOS DEBO TENER MIENTRAS ESTOY TOMANDO ESTE MEDICAMENTO?

Pueden aparecer efectos no deseados causados por este medicamento, como: somnolencia, dolor de cabeza, nerviosismo, cansancio, aumento del apetito y dificultad para dormir. En niños se ha observado nerviosismo.

Los efectos comunicados muy raramente (en menos de 1 cada 10.000 pacientes) han sido casos de reacción alérgica grave, mareos, latidos cardíacos irregulares o rápidos, náuseas (ganas de vomitar) sequedad de boca, estómago revuelto, problemas hepáticos, pérdida de cabello, erupción cutánea y cansancio.

Si los síntomas alérgicos persisten por más de 5 días o empeoran consulte a su médico.





Suspenda el uso de la medicación si aparecen síntomas que necesitan de una evaluación médica.

### Conducción y uso de máquinas

Observe su respuesta a la medicación, porque puede producir disminución de la capacidad de reacción o somnolencia a las dosis recomendadas. Si así fuera, absténgase de conducir y manejar maquinaria peligrosa.

### ¿CÓMO SETOMA ESTE MEDICAMENTO?

#### Oral

#### Comprimidos

Adultos y niños mayores de 12 años:

1 comprimido (10 mg) por día, con agua con o sin alimentos; no más de un comprimido en las 24 horas.

#### Jarabe

Niños de 6 a 12 años:

Con peso menor a 30 kg: 5 ml (5 mg) 1 vez por día;  
Con peso mayor a 30 kg: 10ml (10mg) 1 vez por día.

Ancianos o personas con dificultad para tragar:

10 ml de jarabe (10 mg) por día.

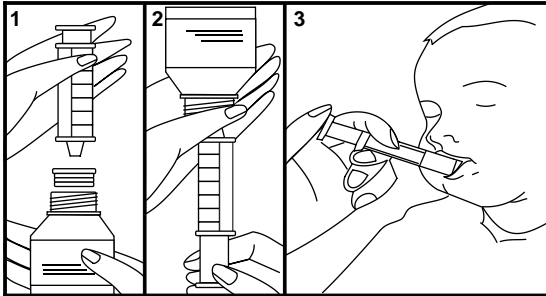
10 ml de jarabe contienen 10 mg de loratadina.

La duración del tratamiento no debe superar más de 5 días ininterrumpidos.

Niños menores de 6 años de edad consultar previamente al médico  
La administración de **AEROTINA®** 10 mg comprimidos, no es adecuada para la administración de dosis inferiores a 10 mg.

### INSTRUCCIONES DE USO DEL JARABE

1. Retirar la tapa del frasco y colocar el tapón obturador en el cuello del frasco.
2. Invierta el frasco y llene la jeringa con la dosis indicada.
3. Administre con la jeringa la cantidad exacta de jarabe que le fue indicado.



### ¿QUÉ DEBO HACER ANTE UNA SOBREDOSIS, O SI TOMÉ MÁS CANTIDAD DE LA NECESARIA?

Llame por teléfono a un centro de intoxicaciones, o vaya al lugar más cercano de asistencia médica.

**HOSPITAL DE PEDIATRÍA DR. RICARDO GUTIÉRREZ, TEL.:** (011) 4962-6666/2247; **HOSPITAL DR. ALEJANDRO POSADAS, TEL.:** (011) 4654-6648/4658-7777; **CENTRO DE ASISTENCIA TOXICOLÓGICA LA PLATA, TEL.:** (0221) 451-5555

### ¿TIENE UD. ALGUNA PREGUNTA?

ANMAT RESPONDE 0800-333-1234  
0800-888-72336 (RAFFO)

**MANTENER FUERA DEL ALCANCE DE LOS NIÑOS. ANTE CUALQUIER DUDA CONSULTE CON SU MÉDICO Y/O FARMACÉUTICO.**

### PRESENTACIÓN

Comprimidos

Envases conteniendo 10 comprimidos.

Jarabe

Envases conteniendo 60 ml, con dosificador de 5 ml y con inserto para frasco.

### CONSERVACIÓN

En su envase original en lugar fresco y seco entre 15° C y 30° C y al abrigo de la luz.

Especialidad Medicinal autorizada por el Ministerio de Salud.

Certificado N°: 39.972

Directora Técnica: Marina L. Manzur. Farmacéutica.

Producto de: Monte Verde S.A. Ruta Nacional N° 40 s/n° esq. Calle 8, Departamento de Pocito, Provincia de San Juan.

Comprimidos

Elaborado en: Monte Verde S.A., Ruta Nacional N° 40 s/n° esq. Calle 8, Departamento de Pocito, Provincia de San Juan.

Jarabe

Elaborado en: Coronel Méndez 438/440, Localidad de Wilde, Partido de Avellaneda, Provincia de Buenos Aires (Brobel S.R.L.).

Fecha de última revisión: agosto 2015

Departamento Científico: Tel.: (011) 4509-7100



Medicamento libre de gluten

